

画像はイメージです

1回参加で入学選考料半額

学校法人 後藤学園

智泉福祉製菓専門学校

OPEN CAMPUS

5月25日(土)

スケジュール

9:30~受付

10:00~10:30 日程等説明

10:30~13:00 体験学習・ランチ

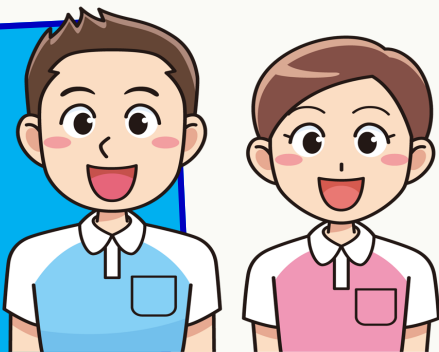
製菓製パン学科

クッキーショー

サクサクとした生地に、カリッと甘いクッキー生地をトッピングしてクリームもいっぱい詰めちゃおう!

介護福祉士学科

「介護福祉士入門」
~介護福祉士になると
何が違うの!~



♡申込方法♡

ホームページ・お電話・メール・FAXにてお申込下さい

学校法人 後藤学園 智泉福祉製菓専門学校

☎097-549-4551 FAX 097-549-4582

Mail info@chisen.gotogakuen.ac.jp

※定員を超えた場合は締め切りますので早めにお申込下さい※

大分駅上野の森口より無料送迎バスあります

上野の森口9時30分出発 ※ 事前申込必要

9時からスタッフが受付をしています 配車は9時25分になります

