

1回参加で入学選考料半額

画像はイメージです

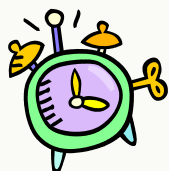
智泉福祉製菓専門学校 OPEN CAMPUS



7月27日(土)



製菓製パン学科



スケジュール

9:30~受付

10:00~10:30 日程等説明

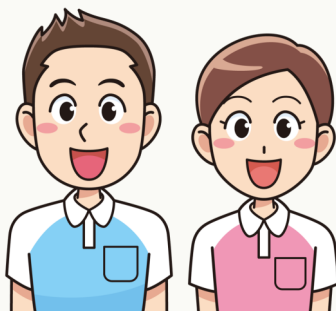
10:30~13:00 体験学習・ランチ



介護福祉士学科

~夏休みスペシャル企画~

「未来の介護を 覗いてみよう」



★夏休みスペシャル企画★
カリスマパティシエ 夢のスイーツ
& ケーキバイキング
今回は・・・9/5
シェフ 宮川 徹矢氏
~パンケーキ~

♡申込方法♡

ホームページ・お電話・メール・FAXにてお申込下さい

学校法人 後藤学園 智泉福祉製菓専門学校

☎097-549-4551 FAX 097-549-4582

Mail info@chisen.gotogakuen.ac.jp

※定員を超えた場合は締め切りますので早めにお申込下さい※

大分駅 上野の森口より無料送迎バスあります

上野の森口9時30分出発 ※ 事前申込必要

今回は佐伯・臼杵・津久見方面も運行します 詳細は本校まで

