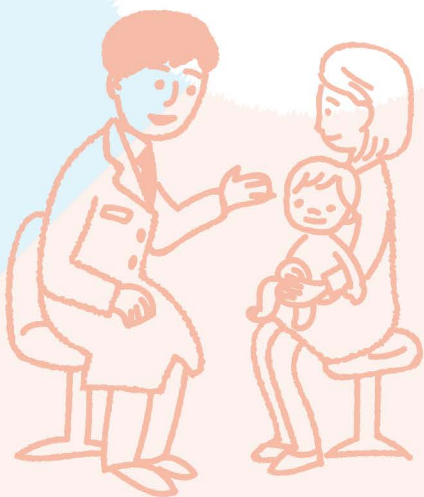


シンポジウム

多職種連携 プレパレーションの 実際

要申込
参加無料 / 定員
100名



子どもが点滴や注射といった医療処置を受ける時、
痛いことは当たり前？怖いことは少し我慢？
このような状況で子どもの権利は守られているでしょうか。

今回のシンポジウムでは、子どものプレパレーションに先駆的に取り組んでおられる
看護師、医師、医療保育士の方々から、どのように援助しているか、
多職種で取り組むプレパレーションの方法、内容などをお話しいたできます。
子どもと関わる医療職の皆さんの参加をお待ちしております。

2019年 **8月10日** **土** 13:30 ~ 15:00
(受付: 13:00~)

会場 聖泉大学 455教室 滋賀県彦根市肥田町720

- 講師**
- 赤松志麻 氏 大阪医科大学附属病院 小児看護専門看護師
 - 式庄晃子 氏 富山県立中央病院 看護師・HPS
 - 原崎正士 氏 静岡県立総合病院 小児科医
 - 小長谷秀子 氏 静岡県立総合病院 保育士・HPS

司会 古株ひろみ 滋賀県立大学 人間看護学部 教授

対象 子どもと関わる医療職(医師、看護師、検査技師など)および保育士 **企画** 子どものプレパレーション検討会(代表 流郷千幸)

プレパレーションとは?

子どもが入院や治療、検査を受けるときに行う、子どもの発達に合わせた説明や配慮のことをいいます。説明によって、子どもの恐怖心や不安を最小限にし、その子なりに入院や検査に向かえるように、子どもの頑張りを引き出すことが目的です。



シャトルバス



講座開始・終了に合わせて
稲枝⇄大学間にシャトルバスを運行します

お問合せ
お申込み

聖泉大学 地域連携交流センター 公開講座係

TEL 0749-43-7510

聖泉大学 公開講座

検索

E-mail renkei@seisen.ac.jp <https://www.seisen.ac.jp/>

講座へのお申込み
はこちらからどうぞ
QRコードを読み込むと
申込フォームがひらきます



[主催] 聖泉大学 地域連携交流センター [後援] 彦根市、彦根市社会福祉協議会
[協賛] 彦根・長浜地域における学術文化教育基盤形成を目的とした大学・短期大学・地域連携プラットフォーム事業連携協議会

SDGsとは、持続可能な開発目標のことです。持続可能な世界を実現するための17のゴール・169のターゲットから構成されます。 聖泉大学はSDGsの視点を踏まえ 公開講座を実施しています

シンポジウム「多職種協働プレパレーションの実際」 受講申し込み用紙 FAX: 0749-43-5201

氏名	ふりがな _____
	お名前 _____
ご住所	(〒 _____) _____
電話番号	FAX 番号
Eメール	
備考欄	

申し込み方法



スマートフォンから 講座へのお申込みはこちらからどうぞ
QRコードを読み込むと申込フォームがひらきます



受講をご希望の方は、電話・はがき・FAX・Eメール・ホームページの申込フォームのいずれかにて、お申し込みください。その際、次の必要事項をお知らせください。

- ①受講希望講座名、②お名前(ふりがな)、③郵便番号、④ご住所、⑤電話番号

お問合せ・申し込み

聖泉大学 地域連携交流センター 公開講座係

〒521-1123 滋賀県彦根市肥田町720

TEL 0749-43-7510 FAX 0749-43-5201

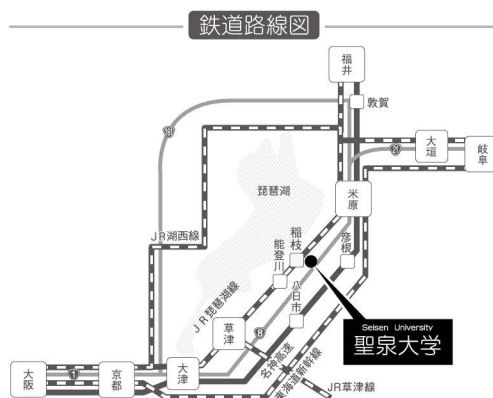
E-mail renkei@seisen.ac.jp HP <https://www.seisen.ac.jp/>

ご注意: 天災や天候の激変、講師のやむをえない事情、その他突発的な事情により、講座の日時、内容を変更または休講する場合があります。なお、滋賀県に「暴風警報」「暴風雪警報」「気象特別警報」が発令された場合は休講します。

会場アクセス

〒521-1123 滋賀県彦根市肥田町720

* 駐車場、駐輪場有



〈主要駅から稲枝駅までの所要時間〉

JR米原駅から約15分 / JR京都駅から約50分 / JR大阪駅から約72分
JR大垣駅から約65分 / JR敦賀駅から約85分 / JR福井駅から約114分

大学周辺マップ



〈駅からのルート〉

JR稲枝駅から徒歩約13分



シャトルバス

稲枝駅12:55、13:20発の2便運行します。

終了時間に合わせて、駅までのシャトルバスを運行します。